



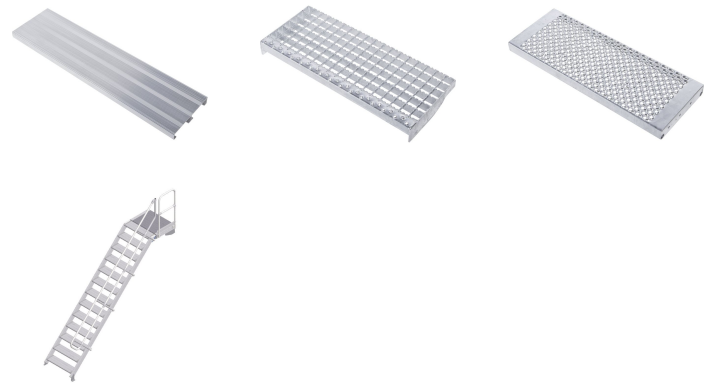
Schody s plošinou -

40155452

Stacionární přístup k budovám a strojům s podestou.

Základní popis

- Různé sklony, 45° pro pohodlný výstup nebo 60° pro zúžený prostor.
- Volitelné šířky stupňů 600 mm, 800 mm nebo 1000 mm.
- Podlahová krytina schodů a plošin je standardně vyrobena z rýhovaného hliníku (R10).
- Stacionární přístup k budovám a strojům.
- Individuálně přizpůsobené délky plošin.
- Podpěrná část pro provedení jako volně stojící pracovní plošina.
- Individuální konfigurace zábradlí na plošině, volitelně s dvířky nebo závorou.
- Maximální flexibilita díky odnímatelným madlům a zábradlí bez použití nástrojů.
- Profily z lisovaných hliníkových profilů se šroubovacími kanály pro flexibilní montáž.
- Rychlá a snadná montáž pomocí spojovacího systému ZARGES s vysokým stupněm předmontování.



Rady a speciální funkce

Z hlediska bezpečnosti doporučujeme vybavit produkt dvěma madly a u schodů s plošinou nebo u údržbových plošin celoobvodovým zábradlím. Pokud madla nebo zábradlí nepožadujete, musí provozovatel



zajistit odpovídající předepsané zajištění.

Použitá norma: DIN EN ISO 14 122.

Vlastnosti produktu

Délka plošiny	600 mm
Počet stupňů	13
Sklon	45 °
Standardy	NF EN ISO 14122-4
Vyložení	3451 mm
Zatížení	max. 300 kg
Záruka	10 let
max. zatížení stupně	150 kg
svislá výška	2790 mm
Šířka stupňů	800 mm

ZARGES CZ, s.r.o.

Hnevkovského 87

61700 Brno

Tel: +420-5-432 34 72 7

Fax: +420-5-432 34 72 8

obchod@zarges.cz

www.zarges.com/cz

Účinný 3. 7. 2026

Podléhá změnám nebo chybám.