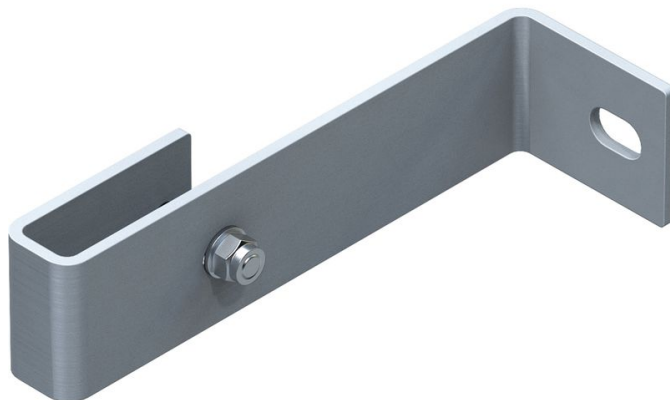


# Kotva do zdi, pevná - 43249

## Základní popis

- Odstup od zdi 200 mm.
- Jednotlivé držáky na stěnu mohou být ukotveny a instalovány pouze s vázacími pásy na zpevněném a schváleném betonovém podkladu nebo na nosné ocelové konstrukci. (Obj. č. 43263 ocel pozinkovaná, popř. 44263 nerezová ocel).



## Rady a speciální funkce

Odstup stěnových kotev musí být maximálně 2,00 m. Každý díl žebříku musí být namontován s minimálně 4 stěnovými kotvami. Je nutná samostatná statika.

## Vlastnosti produktu

Hmotnost	1.2 kg
Material	Pozink. ocel
Záruka	10 let

ZARGES CZ, s.r.o.

Hnevkovského 87

61700 Brno

Tel: +420-5-432 34 72 7

Fax: +420-5-432 34 72 8

[obchod@zarges.cz](mailto:obchod@zarges.cz)

[www.zarges.com/cz](http://www.zarges.com/cz)

Účinný 28. 6. 2026

Podléhá změnám nebo chybám.