



Nástěvný držák, nastavitelný - 47610

Základní popis

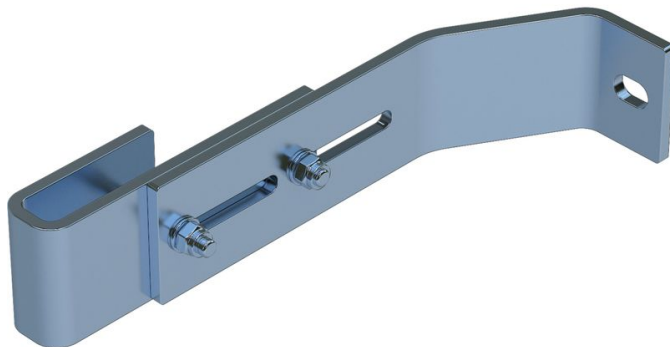
- Nastavitelná pro vzdálenost od stěny od 200 mm do 250 mm.
- 1 sada = 2 kusy.

Rady a speciální funkce

Pro žebřice 4–9 p. je nutné použít 2 sady nástěvných kotev, pro žebřice 10–15 p. 1 sada nástěvných kotev, pro žebřice 16–24 p. 1 sada nástěvných kotev.

1 sada = 2 kusy (vpravo/vlevo).

Upevňovací materiál (hmoždinky atd.) není v rozsahu dodávky.



Vlastnosti produktu

Hmotnost	Material	Vhodný pro	Záruka
1.6 kg	Ušlechtilá ocel	V4A žebřice	10 let