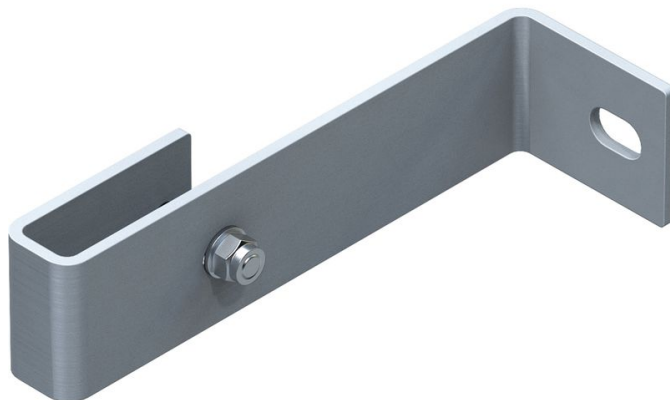




Kotva do zdi, pevná

Základní popis

- Odstup od zdi 200 mm.
- Jednotlivé držáky na stěnu mohou být ukotveny a instalovány pouze s vázacími pásy na zpevněném a schváleném betonovém podkladu nebo na nosné ocelové konstrukci. (Obj. č. 43263 ocel pozinkovaná, popř. 44263 nerezová ocel).



Rady a speciální funkce

Odstup stěnových kotev musí být maximálně 2,00 m. Každý díl žebříku musí být namontován s minimálně 4 stěnovými kotvami. Je nutná samostatná statika.

Vlastnosti produktu

Hmotnost	1.2 kg
Záruka	10 let

Varianty produktu

	43249	44249
Material	Pozink. ocel	nerezová ocel

ZARGES CZ, s.r.o. Hnevkovského 87 61700 Brno	Tel: +420-5-432 34 72 7 Fax: +420-5-432 34 72 8 obchod@zarges.cz	www.zarges.com/cz Účinný 28. 6. 2026 Podléhá změnám nebo chybám.
--	--	---