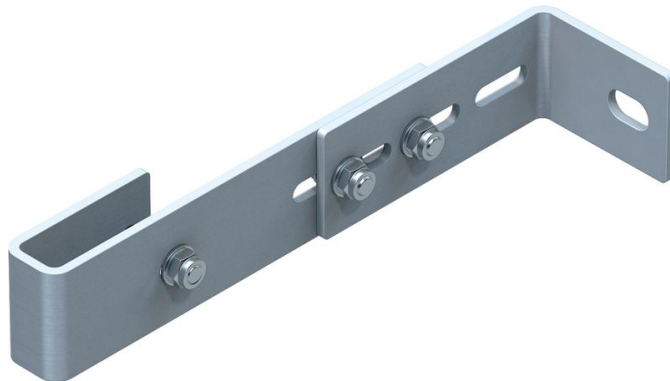


Nástěvný držák, nastavitelný

Základní popis

- P – W7F vnitřní délka 200 do 275 mm.
- Jednotlivé držáky na stěnu mohou být ukotveny a instalovány pouze s vázacími pásy na zpevněném schváleném betonovém podkladu nebo na nosné ocelové konstrukci. (Obj. číslo 4263 ocel pozinkovaná, pop. číslo 44263 nerezová ocel).



Rady a speciální funkce

Odstup stěny od závěsu musí být maximálně 2,00 m. Každý díl žebříku musí být namontován s minimálně 4 stěnovými úchytkami. Je nutná samostatná statika.

Vlastnosti produktu

Hmotnost	Záruka
1.5 kg	10 let

Varianty produktu

SKU	SKU
43252	44252
Material	Material
Pozink. ocel	Ušlechtilá ocel