

# Nástěvný držák, nastavitelný

## Základní popis

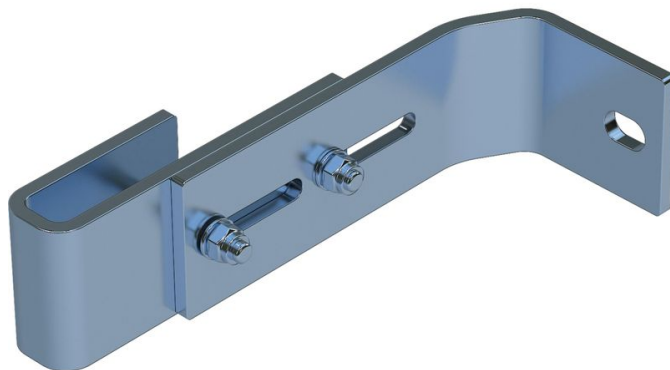
- Nastavitelná pro vzdálenost od stěny od 150 mm do 190 mm.
- 1 sada = 2 kusy.

## Rady a speciální funkce

Pro žebřice 4–9 p. ž. le. je nutné použít 2 sady nástěvných kotev, pro žebřice 10–15 p. ž. le. 1 sada nástěvných kotev, pro žebřice 16–24 p. ž. le. 1 sada nástěvných kotev.

1 sada = 2 kusy (vpravo/vlevo).

Upevňovací materiál (hmoždinky atd.) není v rozsahu dodávky.



## Vlastnosti produktu

Hmotnost	Záruka
<b>0.9 kg</b>	<b>10 let</b>

## Varianty produktu

SKU <b>47314</b>	SKU <b>47315</b>	SKU <b>47316</b>
Material <b>Pozink. ocel</b>	Material <b>Ušlechtilá ocel</b>	Material <b>Ušlechtilá ocel</b>
Vhodný pro <b>Ocelový žebřic</b>	Vhodný pro <b>V4A žebřic</b>	Vhodný pro <b>GFK žebřic</b>