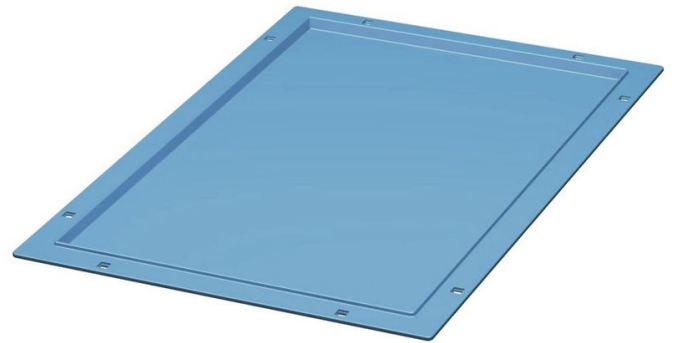




ABS-moduler og ABS-modulkurve - 46201

Produkt beskrivelse

- Af acrylonitril-butadien-styren (ABS), lyseblå.
- Moduler og modulkurve til at stable inden i hinanden.
- Temperaturbestandig op til 85 °C.
- Lukket bund, sikker beskyttelse ved udløbende væsker, støv eller smudspartikler.
- Enkel anbringelse af etiketholderne, uafhængigt af længde- og tværdelernes position.
- Kan opdeles variabelt, optisk hjælp til delerposition.
- Beregnet til anbringelse i holdevæg og på teleskopskinner samt forberedt til udtræksstop.



Produktegenskaber

Vægt	1.2 kg
------	--------

ZARGES Danmark

Roholmsvej 15
2620 Albertslund

Tel: +45-43640200

Fax:
stiger@zarges.dk

www.zarges.com/dk

Effektiv 12.5.2026
Forbehold for ændringer eller fejl.