

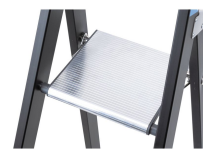


## Megastep S - 41147

Extreme Belastbarkeit trifft maximale Höhe: 250 kg  
 Tragfähigkeit mit führender Arbeitshöhe für  
 anspruchsvollste Einsätze.

### Produktbeschreibung

- Extreme Belastbarkeit trifft maximale Höhe: 250 kg  
 Tragfähigkeit mit führender Arbeitshöhe für  
 anspruchsvollste Einsätze.
- Robuste Plattform für sicheren Stand auch bei  
 längeren Arbeiten.
- Geräumige Aluminium-Ablageschale mit viel Platz  
 für Werkzeug und Kleinteile.
- Belastung max. 250 kg.
- 60 mm tiefe Leichtmetall-Breitsprossen mit  
 rutschfester Riffelung.
- Saubere Hände dank abriebfest eloxierter,  
 schwarzer Holme.
- Hochfeste Polyester-Gurtbänder mit eingenähter  
 Befestigungslasche – langlebig und verschleißarm.
- Auswechselbare 2-Komponenten-Kunststoffschuhe  
 für rutschsicheren Stand und zugleich festen Sitz im  
 Holm.
- Robuste Konstruktion: gebördelte Sprossen-Holm-  
 Verbindung mit Plattform und Profile aus Alu-  
 Strangpress.



### Hinweise und Besonderheiten

Entspricht der Norm EN 131 professional.

### Produkteigenschaften



Ablageschale	Aluminium
Arbeitshöhe	3.35 m
Belastung	max. 250 kg
Beschichtung	eloxiert
Garantie	10 Jahre
Gewicht	8 kg
Grundfläche	1,1 m × 0,5 m
Holmhöhe	73 mm
Holmhöhe	58 mm
Holmhöhe Steig-/Stützteil	73mm / 58mm
Leiterlänge	2.15 m
Material	Aluminium
Normen	EN 131 professional
Plattformbreite	250 mm
Plattformhöhe	1.33 m
Plattformlänge	250 mm
Spreizsicherung	Gurtband
Sprossen-/Stufen-Holm-Verbindung	gebördelt
Sprossen-/Stufenabstand senkrecht	265 mm
Sprossen-/Stufenart	SL Step
Sprossenanzahl einschl. Plattform	5
Stufentiefe	60 mm



Transportabmessungen	2.155 mm × 505 mm × 150 mm
Zertifizierung	TÜV Süd
untere, äußere Breite	0.5 m

ZARGES GmbH

Hallergasse 37

1110 Wien

Tel: +43-1-749 15 53-0

Fax: +43-1-749 83 25

[office@zarges.at](mailto:office@zarges.at)

[www.zarges.com/at](http://www.zarges.com/at)

Stand 13.5.2026

Änderungen oder Irrtümer vorbehalten.