



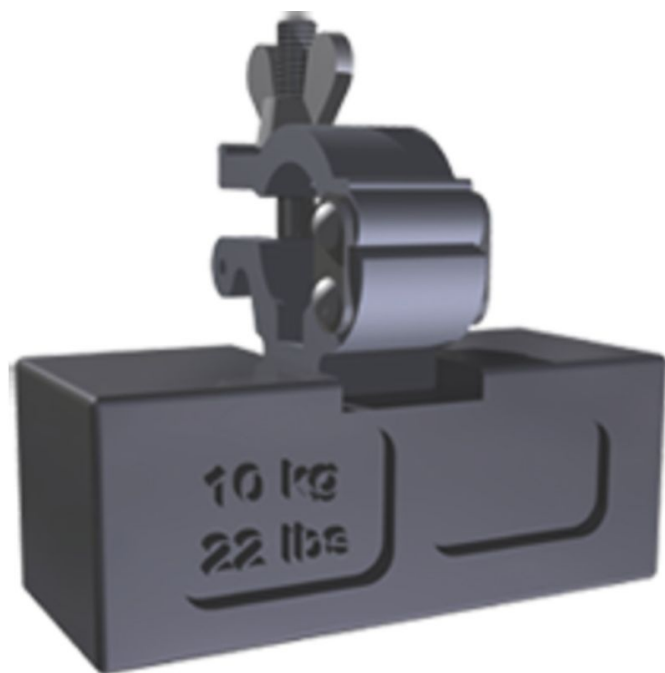
# Ballastgewicht (Quader) - 41331

## Produktbeschreibung

- Stahl, lackiert. Mit Schellen zur Befestigung an den Dreiecksauslegern.
- Farbe: Gelb.

## Hinweise und Besonderheiten

Zur richtigen Ballastierung bitte immer die Aufbau- und Verwendungsanleitung beachten. Ballastierung ist abhängig vom Aufbauort (Außen- od. Innenbereich).



## Produkteigenschaften

Bezeichnung	Gewicht
<b>Ballastgewicht (Quader)</b>	<b>10 kg</b>