

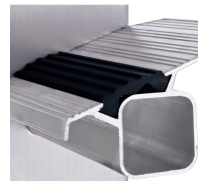


Saferstep L - 41362

Die hohe Rutschsicherheit der Safer Step Technology sorgt für bequemen und sicheren Aufstieg, die eloxierten Holme für abriebfesten Komfort.

Produktbeschreibung

- Die hohe Rutschsicherheit der Safer Step Technology sorgt für bequemen und sicheren Aufstieg, die eloxierten Holme für abriebfesten Komfort.
- Auch als Regalleiter erhältlich.
- Stufe mit ZARGES Safer Step Technology, 80 mm tief.
- Holme abriebfest eloxiert.
- Äußere Breite: 420 mm.
- Sprossen-Holm-Verbindung durch hochfeste ZARGES Qualitätsbördelung.
- Stufen und Holme aus Alu-Strangpressprofilen.
- Auswechselbare Kunststoffschuhe für rutschsicheren Stand.



Hinweise und Besonderheiten

Entspricht der Norm EN 131 professional.

Produkteigenschaften

Arbeitshöhe 4.4 m	Belastung max. 150 kg	Beschichtung eloxiert	Breite Quertraverse 0.8 m	Garantie 10 Jahre
Gewicht 10.3 kg	Holmhöhe 68 mm	Leiterlänge 3.62 m	Material Aluminium	Normen EN 131 professional
Sprossen-/Stufen-Holm-Verbindung gebördelt	Sprossen-/Stufenabstand senkrecht 265 mm	Sprossen-/Stufenart Safer Step	Stufenanzahl 12	Stufentiefe 80 mm
Transportabmessungen				



**3.610 mm × 420
mm × ca. 80 mm**