

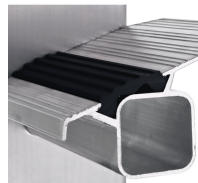


# Saferstep S - 41380

Bequemer und sicherer Aufstieg mit hoher Rutschsicherheit dank Safer Step Technology und robuste, stabile Bauweise.

## Produktbeschreibung

- Bequemer und sicherer Aufstieg mit hoher Rutschsicherheit dank Safer Step Technology und robuste, stabile Bauweise.
- Große Plattform für sicheren und bequemen Stand auch bei längeren Arbeiten.
- Praktische Ablageschale mit viel Platz für Werkzeug und Kleinteile.
- Stufe mit ZARGES Safer Step Technology, 80 mm tief.
- Holme abriebfest eloxiert.
- Praktische Ablageschale aus Aluminium für Kleinteile und Werkzeuge.
- Standplattform aus Alu-Strangpressprofil (300 mm × 250 mm) für sicheren und bequemen Stand auch bei längeren Arbeiten.
- Spreizsicherung durch hochfeste Gurtbänder aus Polyester.
- Maximale Arbeitshöhen durch 280 mm hohen Antritt.
- Auswechselbare 2-Komponenten-Kunststoffschuhe für rutschsicheren Stand und zugleich festen Sitz im Holm.



## Hinweise und Besonderheiten



Entspricht der Norm EN 131 professional.

## Produkteigenschaften

Ablageschale <b>Aluminium</b>	Arbeitshöhe <b>4.65 m</b>	Belastung <b>max. 150 kg</b>	Beschichtung <b>eloxiert</b>	Garantie <b>10 Jahre</b>
Gewicht <b>15.6 kg</b>	Grundfläche <b>1,91 m × 0,7 m</b>	Holmhöhe <b>68 mm</b>	Holmhöhe <b>48 mm</b>	Holmhöhe Steig-/ Stützteil <b>68mm / 48mm</b>
Leiterlänge <b>3.55 m</b>	Material <b>Aluminium</b>	Normen <b>EN 131 professional</b>	Plattformbreite <b>300 mm</b>	Plattformhöhe <b>2.64 m</b>
Plattformlänge <b>250 mm</b>	Spreizsicherung <b>Gurtband</b>	Sprossen-/Stufen- Holm-Verbindung <b>gebördelt</b>	Sprossen-/ Stufenabstand senkrecht <b>265 mm</b>	Sprossen-/Stufenart <b>Safer Step</b>
Stufenanzahl einschl. Plattform <b>10</b>	Stufentiefe <b>80 mm</b>	Transportabmessungen <b>ca. 3.550 mm × ca. 700 mm × 230 mm</b>	certification-mark-pf <b>TÜV Süd</b>	untere, äußere Breite <b>0.7 m</b>