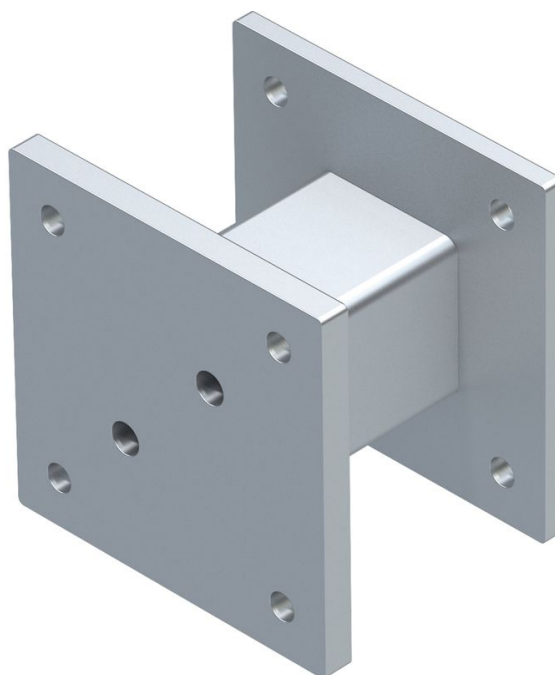




# Distanzsegmente - 43281

## Produktbeschreibung

- Für Grund- und Erweiterungspodeste zur Überbrückung von Wärmedämmung.
- Passend für Podestplatten der Standardpodeste.



## Produkteigenschaften

Gewicht

**9 kg**

Material

**Stahl verzinkt**

Tiefe

**160 mm**