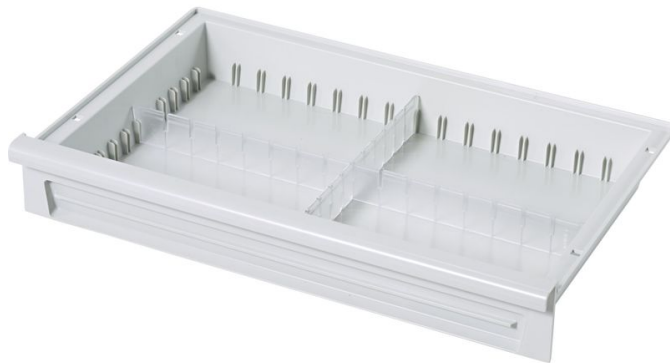


# Modulschubladen in ABS - 46206

## Produktbeschreibung

- Aus Acrylnitril-Butadien-Styrol (ABS), lichtgrau.
- Temperaturbeständig bis 85°C.
- Geschlossener Boden, sicherer Schutz bei auslaufenden Flüssigkeiten, Staub und Schmutzpartikeln.
- Variabel unterteilbar mit Längs- und Querteilern.
- Vorgesehen zum Einbringen in Trägerwand und auf Teleskopschienen sowie für Auszugsstop vorbereitet.
- Zum Anbringen von Etikettenhaltern ausgelegt.



## Produkteigenschaften

Abmessungen	Breite	Gewicht	Länge
<b>600 mm × 400 mm × 245 mm</b>	<b>400 mm</b>	<b>2.1 kg</b>	<b>600 mm</b>