

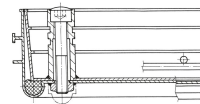


# Schachtabdeckungen aus Aluminium mit Wanne - 47000

Begeh- oder befahrbare Schachtabdeckungen mit wählbarer Oberfläche für den Innen- und Außenbereich.

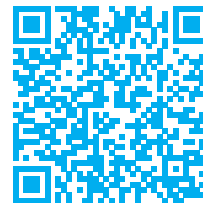
## Produktbeschreibung

- Nach DIN EN 124 in Verbindung mit DIN 1229.
- Konische Profilkonstruktion mit Mehrfachverschraubung.
- Leicht zu öffnen, kein Verklemmen.
- Geruchs- und tagwasserdicht.
- Belastung bei wählbarer Oberfläche: Prüfkraft 125 kN (=12,5 t), nur nach Befüllung der Deckelwanne bauseitig mit Beton B 45 (Körnung 0-8).
- Inkl. Aushebegriffe (Paar) aus Edelstahl, bestehend aus einem selbstabhebenden Öffnungsgriff und einem Aushebegriff.
- Wannentiefe 60 mm (davon 40 mm belegt mit Baustahlgitter und 20 mm freie Fläche)



## Produkteigenschaften

Außenmaß max. L x B x H <b>440 mm x 440 mm</b>	Bauhöhe <b>80 mm</b>	Material Abdeckung <b>Aluminium</b>	Material Rahmen <b>Aluminium</b>	Transportabmessungen <b>440 mm x 440 mm x 70 mm</b>
Wannentiefe	lichte Breite Schacht	lichte Länge Schacht	lichtes Schachtmaß	



60 mm

300 mm

300 mm

300mm × 300mm