

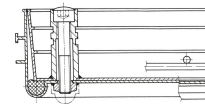


Schachtabdeckungen aus Aluminium mit Wanne - 47004

Begeh- oder befahrbare Schachtabdeckungen mit wählbarer Oberfläche für den Innen- und Außenbereich.

Produktbeschreibung

- Nach DIN EN 124 in Verbindung mit DIN 1229.
- Konische Profilkonstruktion mit Mehrfachverschraubung.
- Leicht zu öffnen, kein Verklemmen.
- Geruchs- und tagwasserdicht.
- Belastung bei wählbarer Oberfläche: Prüfkraft 125 kN (=12,5 t), nur nach Befüllung der Deckelwanne bauseitig mit Beton B 45 (Körnung 0-8).
- Inkl. Aushebegriffe (Paar) aus Edelstahl, bestehend aus einem selbstabhebenden Öffnungsgriff und einem Aushebegriff.
- Wannentiefe 60 mm (davon 40 mm belegt mit Baustahlgitter und 20 mm freie Fläche)



Produkteigenschaften

Außenmaß max. L x B x H	740 mm x 740 mm
Bauhöhe	80 mm
Material Abdeckung	Aluminium
Material Rahmen	Aluminium



Transportabmessungen	740 mm × 740 mm × 70 mm
Wannentiefe	60 mm
lichte Breite Schacht	600 mm
lichte Länge Schacht	600 mm
lichtes Schachtmaß	600mm × 600mm

ZARGES GmbH

Hallergasse 37

1110 Wien

Tel: +43-1-749 15 53-0

Fax: +43-1-749 83 25

office@zarges.at

www.zarges.com/at

Stand 29.6.2026

Änderungen oder Irrtümer vorbehalten.