

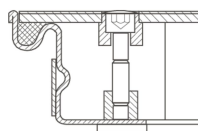


Schachtabdeckungen aus Stahl, verzinkt mit Deckelplatte - 47050

Begehbare Schachtabdeckungen mit Deckelplatte für
den Innenbereich.

Produktbeschreibung

- Nach DIN EN 124 in Verbindung mit DIN 1229.
- Konische Profilkonstruktion mit Mehrfachverschraubung.
- Leicht zu öffnen, kein Verklemmen.
- EPDM-Dichtung (benzolbeständige Dichtung auf Anfrage).
- Geruchs- und tagwasserdicht.
- Belastung bei Deckelplatte: Prüfkraft 15 kN (=1,5t).
- Inkl. Aushebegriffe (Paar) aus Edelstahl, bestehend aus einem selbstabhebenden Öffnungsgriff und einem Aushebegriff.



Produkteigenschaften

Außenmaß max. L x B x H 760 mm x 560 mm	Bauhöhe 63 mm	Material Rahmen Stahl, verzinkt	Transportabmessungen 760 mm x 560 mm x 70 mm	lichte Breite Schacht 400 mm
lichte Länge Schacht 600 mm	lichtes Schachtmaß 600mm x 400mm			