

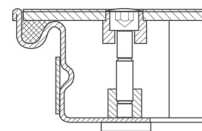


Schachtabdeckungen aus Stahl, verzinkt mit Deckelplatte - 47054

Begehbare Schachtabdeckungen mit Deckelplatte für den Innenbereich.

Produktbeschreibung

- Nach DIN EN 124 in Verbindung mit DIN 1229.
- Konische Profilkonstruktion mit Mehrfachverschraubung.
- Leicht zu öffnen, kein Verklemmen.
- EPDM-Dichtung (benzolbeständige Dichtung auf Anfrage).
- Geruchs- und tagwasserdicht.
- Belastung bei Deckelplatte: Prüfkraft 15 kN (=1,5t).
- Inkl. Aushebegriffe (Paar) aus Edelstahl, bestehend aus einem selbstabhebenden Öffnungsgriff und einem Aushebegriff.



Produkteigenschaften

Außenmaß max. L x B x H	1.160 mm x 1.160 mm
Bauhöhe	63 mm
Material Rahmen	Stahl, verzinkt
Transportabmessungen	1.160 mm x 1.160 mm x 70 mm
lichte Breite Schacht	1000 mm
lichte Länge Schacht	1000 mm



lichtes Schachtmaß

1.000mm × 1.000mm

ZARGES GmbH

Hallergasse 37

1110 Wien

Tel: +43-1-749 15 53-0

Fax: +43-1-749 83 25

office@zarges.at

www.zarges.com/at

Stand 5.4.2026

Änderungen oder Irrtümer vorbehalten.