



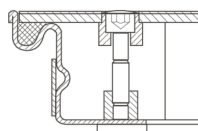
Schachtabdeckungen aus Edelstahl mit Deckelplatte

- 47099

Begehbare Schachtabdeckungen mit Deckelplatte für den Innenbereich.

Produktbeschreibung

- Nach DIN EN 124 in Verbindung mit DIN 1229.
- Konische Profilkonstruktion mit Mehrfachverschraubung.
- Leicht zu öffnen, kein Verklemmen.
- EPDM-Dichtung (benzolbeständige Dichtung auf Anfrage).
- Geruchs- und tagwasserdicht.
- Belastung bei Deckelplatte: Prüfkraft 15 kN (=1,5t).
- Inkl. Aushebegriffe (Paar) aus Edelstahl, bestehend aus einem selbstabhebenden Öffnungsgriff und einem Aushebegriff.



Produkteigenschaften

Außenmaß max. L x B x H 1.160 mm x 1.160 mm	Bauhöhe 63 mm	Transportabmessungen 1.160 mm x 1.160 mm x 70 mm	lichte Breite Schacht 1000 mm	lichte Länge Schacht 1000 mm
lichtes Schachtmaß 1.000mm x 1.000mm				