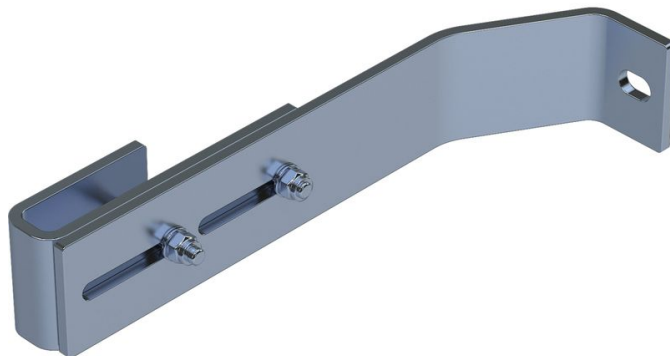




# Wandhalter, verstellbar - 47612

## Produktbeschreibung

- Verstellbar für Wandabstand von 280 bis 330 mm.
- 1 Satz = 2 Stück.



## Hinweise und Besonderheiten

Für Leitern mit 4-9 Sprossen sind 2 Sätze Wandhalter,  
 für Leitern mit 10-15 Sprossen 3 Sätze Wandhalter, für  
 Leitern mit 16-24 Sprossen 5 Sätze Wandhalter  
 erforderlich.

1 Satz = 2 Stück (rechts/links).

Befestigungsmaterial (Dübel etc.) sind nicht im  
 Lieferumfang enthalten.

## Produkteigenschaften

|                 |               |                  |                   |
|-----------------|---------------|------------------|-------------------|
| Garantie        | Gewicht       | Material         | Passend für       |
| <b>10 Jahre</b> | <b>1.8 kg</b> | <b>Edelstahl</b> | <b>V4A-Leiter</b> |