

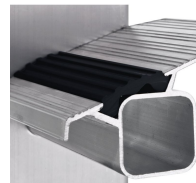


# Saferstep L

Die hohe Rutschsicherheit der Safer Step Technology sorgt für bequemen und sicheren Aufstieg, die eloxierten Holme für abriebfesten Komfort.

## Produktbeschreibung

- Die hohe Rutschsicherheit der Safer Step Technology sorgt für bequemen und sicheren Aufstieg, die eloxierten Holme für abriebfesten Komfort.
- Auch als Regalleiter erhältlich.
- Stufe mit ZARGES Safer Step Technology, 80 mm tief.
- Holme abriebfest eloxiert.
- Äußere Breite: 420 mm.
- Sprossen-Holm-Verbindung durch hochfeste ZARGES Qualitätsbördelung.
- Stufen und Holme aus Alu-Strangpressprofilen.
- Auswechselbare Kunststoffschuhe für rutschsicheren Stand.



## Hinweise und Besonderheiten

Entspricht der Norm EN 131 professional.

## Produkteigenschaften

Belastung <b>max. 150 kg</b>	Beschichtung <b>eloxiert</b>	Garantie <b>10 Jahre</b>	Holmhöhe <b>68 mm</b>	Material <b>Aluminium</b>
Normen <b>EN 131</b>	Sprossen-/Stufen-Holm-Verbindung	Sprossen-/Stufenabstand senkrecht	Sprossen-/Stufenart <b>Safer Step</b>	Stufentiefe <b>80 mm</b>



<b>professional</b>	<b>gebördelt</b>	<b>265 mm</b>		
certification-mark-pf <b>TÜV Süd</b>				

## Produktvarianten

Artikel-Nr. <b>41356</b>	Artikel-Nr. <b>41358</b>	Artikel-Nr. <b>41360</b>
Arbeitshöhe <b>2.8 m</b>	Arbeitshöhe <b>3.35 m</b>	Arbeitshöhe <b>3.85 m</b>
Gewicht <b>5 kg</b>	Gewicht <b>6.5 kg</b>	Breite Quertraverse <b>0.8 m</b>
Leiterlänge <b>1.94 m</b>	Leiterlänge <b>2.5 m</b>	Gewicht <b>8.8 kg</b>
Stufenanzahl <b>6</b>	Stufenanzahl <b>8</b>	Leiterlänge <b>3.06 m</b>
Transportabmessungen <b>1.930 mm × 420 mm × ca. 80 mm</b>	Transportabmessungen <b>2.490 mm × 420 mm × ca. 80 mm</b>	Stufenanzahl <b>10</b>
		Transportabmessungen <b>3.050 mm × 420 mm × ca. 80 mm</b>
Artikel-Nr. <b>41362</b>	Artikel-Nr. <b>41364</b>	Artikel-Nr. <b>41366</b>
Arbeitshöhe <b>4.4 m</b>	Arbeitshöhe <b>4.9 m</b>	Arbeitshöhe <b>5.45 m</b>
Breite Quertraverse	Breite Quertraverse	Breite Quertraverse



0.8 m	0.89 m	0.89 m
Gewicht	Gewicht	Gewicht
<b>10.3 kg</b>	<b>11.8 kg</b>	<b>13.3 kg</b>
Leiterlänge	Leiterlänge	Leiterlänge
<b>3.62 m</b>	<b>4.18 m</b>	<b>4.74 m</b>
Stufenanzahl	Stufenanzahl	Stufenanzahl
<b>12</b>	<b>14</b>	<b>16</b>
Transportabmessungen	Transportabmessungen	Transportabmessungen
<b>3.610 mm × 420 mm × ca. 80 mm</b>	<b>4.170 mm × 420 mm × ca. 80 mm</b>	<b>4.730 mm × 420 mm × ca. 80 mm</b>