

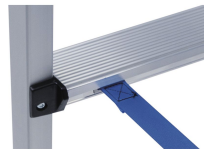
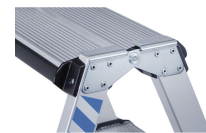


Comfortstep B

Gepolsterte Stufenvorderkanten schonen die Schienbeine und machen längere Arbeiten in der Höhe deutlich angenehmer.

Produktbeschreibung

- Gepolsterte Stufenvorderkanten schonen die Schienbeine und machen längere Arbeiten in der Höhe deutlich angenehmer.
- Tiefe Stufen mit gepolsterter Stufenvorderkante für bequemes Stehen.
- 80 mm tiefe Stufen mit gepolsterter Stufenvorderkante schonen die Schienbeine.
- Rutsichere 2K-Leiternschuhe mit großer Auflagefläche.
- Saubere Hände durch abriebfest eloxierte Holme.
- Hochfeste Polyester-Gurtbänder mit eingnähter Befestigungslasche – langlebig und verschleißarm.
- Robuste Konstruktion für tägliche Einsätze: Profile aus Alu-Strangpress.
- Geschraubte Stufen-Holm-Verbindung.



Hinweise und Besonderheiten

Maximaler Komfort durch Stufenpolsterung.
 Entspricht der Norm EN 131 professional.

Produkteigenschaften

Belastung	max. 150 kg
Beschichtung	eloxiert



Garantie	10 Jahre
Material	Aluminium
Normen	EN 131 professional
Spreizsicherung	Gurtband
Sprossen-/Stufen-Holm-Verbindung	geschraubt
Sprossen-/Stufenabstand senkrecht	250 mm
Sprossen-/Stufenart	gepolsterte Stufenvorderkante
Stufentiefe	80 mm
Zertifizierung	TÜV Süd

Produktvarianten

	41432	41433	41434	41435	41436	41437
Arbeitshöhe	2.25 m	2.5 m	2.75 m	3 m	3.25 m	3.5 m
Gewicht	4.4 kg	5.8 kg	7.3 kg	8.8 kg	10.3 kg	12.2 kg
Grundfläche	0,75 m × 0,45 m	0,95 m × 0,48 m	1,15 m × 0,51 m	1,35 m × 0,54 m	1,55 m × 0,56 m	1,76 m × 0,59 m
Holmhöhe	42 mm	42 mm	42 mm	42 mm	42 mm	48 mm
Leiterlänge	0.84 m	1.11 m	1.38 m	1.65 m	1.92 m	2.19 m
Stufenanzahl	2 × 3	2 × 4	2 × 5	2 × 6	2 × 7	2 × 8
Transportabmessungen	840 mm × ca. 450 mm × 174 mm	1.110 mm × ca. 480 mm × 174 mm	1.380 mm × ca. 510 mm × 174 mm	1.650 mm × ca. 540 mm × 174 mm	1.920 mm × 560 mm × 174 mm	ca. 2.190 mm × 590 mm × 174 mm
senkrechte Leiterhöhe	0.75 m	1 m	1.25 m	1.5 m	1.75 m	2 m
untere, äußere Breite	0.45 m	0.48 m	0.51 m	0.54 m	0.56 m	0.59 m



	41438	41430
Arbeitshöhe	4 m	4.25 m
Gewicht	15.8 kg	17.6 kg
Grundfläche	2,16 m × 0,65 m	2,36 m × 0,68 m
Holmhöhe	48 mm	48 mm
Leiterlänge	2.72 m	2.99 m
Stufenanzahl	2 × 10	2 × 11
Transportabmessungen	2.725 mm × 650 mm × 174 mm	3.000 mm × 680 mm × 174 mm
senkrechte Leiterhöhe	2.5 m	2.75 m
untere, äußere Breite	0.65 m	0.68 m

ZARGES GmbH

Hallergasse 37

1110 Wien

Tel: +43-1-749 15 53-0

Fax: +43-1-749 83 25

office@zarges.at

www.zarges.com/at

Stand 14.4.2026

Änderungen oder Irrtümer vorbehalten.