

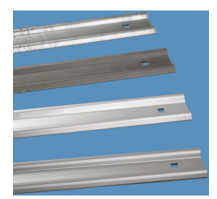


Einziegige Steigleiter- Anlagen, bis 10 m Steighöhe, Stahl verzinkt

Stationärer Zugang zu Gebäuden und Maschinen bis 10 m Höhe, auch als Fluchtweg einsetzbar und zugelassen.

Produktbeschreibung

- Zur ortsfesten Montage, an Gebäuden entweder zur Wartung nach DIN 18 799-1, oder als Notleiter-Anlage nach DIN 14 094-1, oder als Maschinenzustieg nach DIN EN ISO 14 122-4.
- Rückenschutzkorb als Sicherungssystem, bei jeder Norm einsetzbar.
- Steigschutzschiene als Sicherungssystem gem. DIN EN 353-1, nach DIN 18 799-1 und DIN EN ISO 14 122-4, auch bei mehr als 10 m Steighöhe als einziegige Steigleiter ausführbar.
- Leiterbreite: 520 mm.
- Wandhalter mit verschiedenen Wandabständen bis 600 mm wählbar.
- Der Abstand der Wandhalter untereinander beträgt maximal 2,00 m. Jedoch muss jedes Leiterteil mit mindestens 2 Wandhaltern montiert werden.
- Sicherungsschranken, Zustiegssicherungen sowie Podeste können je nach Anforderung ausgewählt werden.
- Steigleiterausführungen, die vom Standardangebot abweichen, fertigen wir auf Anfrage.





Hinweise und Besonderheiten

Dübel und Schrauben für die Wandbefestigung gehören nicht zum Lieferumfang.

Nachfolgend aufgeführte, einzügige Anlagenpreise sind folgendermaßen kalkuliert: Wandhalter in U-Bügelform, 200 mm starr, beidseitige, gerade Ausstiegsholme, inkl. Rückenschutzkorb nach DIN 18 799-1. Für davon abweichende Anforderungen nutzen Sie bitte unser Planungssystem für Steigleitern.

Produkteigenschaften

Garantie	10 Jahre
Material	Stahl, verzinkt

Produktvarianten

	58348	58357	58365	58374	58385	58396
Leiterlänge inkl. Ausstiegsholm	5.9 m	6.7 m	7.6 m	8.5 m	9.6 m	10.7 m
Steighöhe	4.8 m	5.6 m	6.5 m	7.4 m	8.5 m	9.6 m

ZARGES GmbH Hallergasse 37 1110 Wien	Tel: +43-1-749 15 53-0 Fax: +43-1-749 83 25 office@zarges.at	www.zarges.com/at Stand 20.5.2026 Änderungen oder Irrtümer vorbehalten.
--	--	---