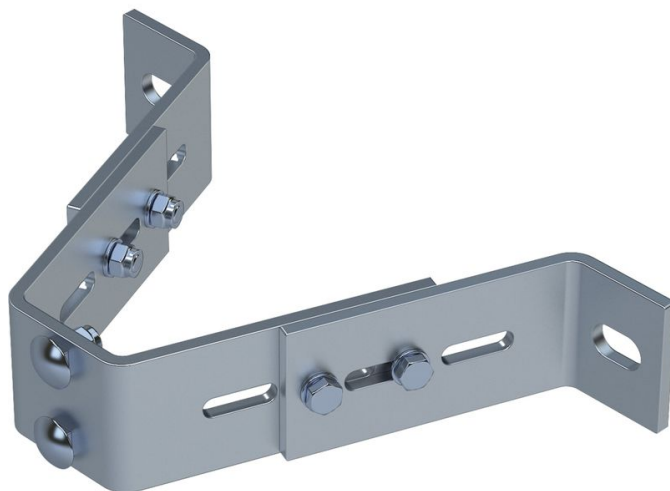




# Wandhalter, verstellbar

## Produktbeschreibung

- Verstellbar für Wandabstand von 120 mm bis 180 mm.
- Passend für Steigschutzschiene und Einholmleiter.
- Wandhalter sind in Abständen von maximal 1,12 m erforderlich.



## Produkteigenschaften

Gewicht

**1.6 kg**

## Produktvarianten

Artikel-Nr.

**47538**

Material

**Stahl verzinkt**

Artikel-Nr.

**47558**

Material

**Edelstahl**