



Fußplatte

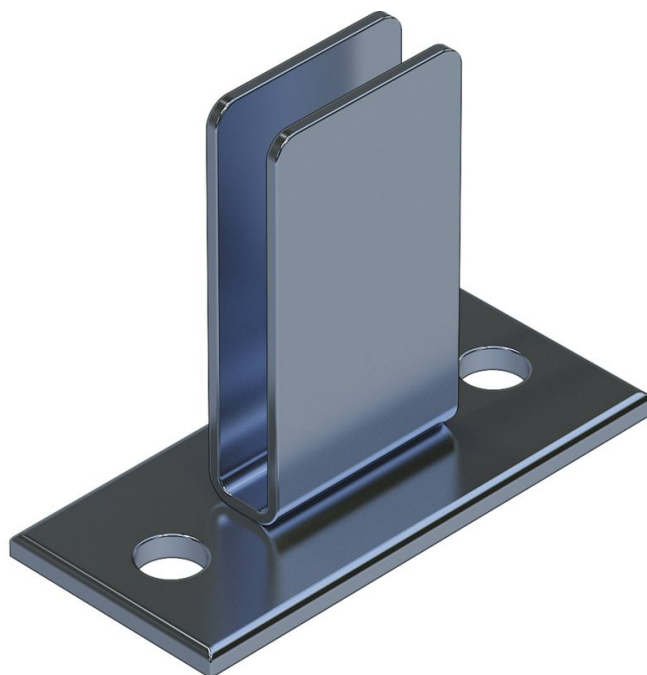
Produktbeschreibung

- Zur Befestigung der Schachtleiter am Boden.
- 1 Satz = 2 Stück.

Hinweise und Besonderheiten

Befestigungsmaterial (Dübel etc.) sind nicht im Lieferumfang enthalten.

1 Satz = 2 Stück.



Produkteigenschaften

Garantie

10 Jahre

Gewicht

0.9 kg

Produktvarianten

Artikel-Nr.

47311

Material

Stahl verzinkt

Passend für

Stahlleiter

Artikel-Nr.

47312

Material

Edelstahl

Passend für

V4A-Leiter

Artikel-Nr.

47313

Material

Edelstahl

Passend für

GFK-Leiter