

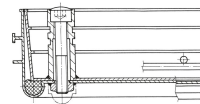


Schachtabdeckungen aus Aluminium mit Wanne

Begeh- oder befahrbare Schachtabdeckungen mit wählbarer Oberfläche für den Innen- und Außenbereich.

Produktbeschreibung

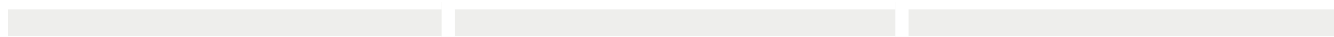
- Nach DIN EN 124 in Verbindung mit DIN 1229.
- Konische Profilkonstruktion mit Mehrfachverschraubung.
- Leicht zu öffnen, kein Verklemmen.
- Geruchs- und tagwasserdicht.
- Belastung bei wählbarer Oberfläche: Prüfkraft 125 kN (=12,5 t), nur nach Befüllung der Deckelwanne bauseitig mit Beton B 45 (Körnung 0-8).
- Inkl. Aushebegriffe (Paar) aus Edelstahl, bestehend aus einem selbstabhebenden Öffnungsgriff und einem Aushebegriff.
- Wannentiefe 60 mm (davon 40 mm belegt mit Baustahlgitter und 20 mm freie Fläche)



Produkteigenschaften

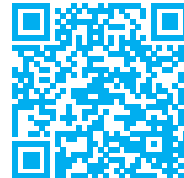
Bauhöhe	Material Abdeckung	Material Rahmen	Wannentiefe
80 mm	Aluminium	Aluminium	60 mm

Produktvarianten





Artikel-Nr. 47000	Artikel-Nr. 47001	Artikel-Nr. 47002
Außenmaß max. L x B x H 440 mm x 440 mm	Außenmaß max. L x B x H 590 mm x 590 mm	Außenmaß max. L x B x H 640 mm x 640 mm
Transportabmessungen 440 mm x 440 mm x 70 mm	Transportabmessungen 590 mm x 590 mm x 70 mm	Transportabmessungen 640 mm x 640 mm x 70 mm
lichte Breite Schacht 300 mm	lichte Breite Schacht 450 mm	lichte Breite Schacht 500 mm
lichte Länge Schacht 300 mm	lichte Länge Schacht 450 mm	lichte Länge Schacht 500 mm
lichtes Schachtmaß 300mm x 300mm	lichtes Schachtmaß 450mm x 450mm	lichtes Schachtmaß 500mm x 500mm
Artikel-Nr. 47004	Artikel-Nr. 47005	Artikel-Nr. 47007
Außenmaß max. L x B x H 740 mm x 740 mm	Außenmaß max. L x B x H 775 mm x 775 mm	Außenmaß max. L x B x H 940 mm x 940 mm
Transportabmessungen 740 mm x 740 mm x 70 mm	Transportabmessungen 770 mm x 770 mm x 70 mm	Transportabmessungen 940 mm x 940 mm x 70 mm
lichte Breite Schacht 600 mm	lichte Breite Schacht 635 mm	lichte Breite Schacht 800 mm
lichte Länge Schacht 600 mm	lichte Länge Schacht 635 mm	lichte Länge Schacht 800 mm
lichtes Schachtmaß 600mm x 600mm	lichtes Schachtmaß 635mm x 635mm	lichtes Schachtmaß 800mm x 800mm
Artikel-Nr.		



47010

Außenmaß max. L x B x H

1.140 mm × 1.140 mm

Transportabmessungen

1.140 mm × 1.140 mm × 70 mm

lichte Breite Schacht

1000 mm

lichte Länge Schacht

1000 mm

lichtes Schachtmaß

1.000mm × 1.000mm