

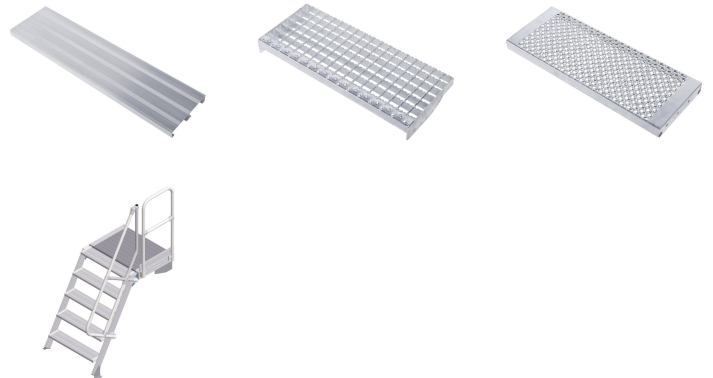


## Podesttreppe - 40155384

Ortsfester Zugang zu Gebäuden und Maschinen mit Plattform.

### Produktbeschreibung

- Verschiedene Neigungen, 45° für bequemen Aufstieg, 60° für beengte Platzverhältnisse.
- Wahlweise Stufenbreiten 600 mm, 800 mm oder 1000 mm.
- Stufen- und Plattformbelag serienmäßig aus Aluminium gerieft (R10).
- Ortsfester Zugang zu Gebäuden und Maschinen.
- Individuell angepasste Plattformlängen.
- Montageelement Stützschenkel für den Einsatz als freistehende Arbeitsbühne.
- Individuelle Geländerkonfiguration an der Plattform, optional mit Schwenktüre oder Fallschranke.
- Maximale Flexibilität durch optional ohne Werkzeug abnehmbare Handläufe und Geländer.
- Holme aus hochfesten Aluminium-Strangpressprofilen mit Schraubkanälen für flexible Montageoptionen.
- Schnelle und einfache Montage durch das ZARGES Verbindungssystem mit hohem Vormontagegrad.



### Hinweise und Besonderheiten

Wir empfehlen, das Produkt gemäß dem Produktsicherheitsgesetz (ProdSG) mit beidseitigem Handlauf und bei Treppen mit Plattformen oder Wartungsbühnen mit einer umlaufenden



Absturzsicherung (z.B. Geländer) auszustatten. Werden Handläufe oder Geländer nicht gewünscht, muss der Betreiber für ausreichende vorschriftsmäßige Absicherung sorgen.

Konfigurieren Sie Ihre individuelle Treppe unter [www.zargeskonfigurator.de](http://www.zargeskonfigurator.de). Ihre Lösung nicht dabei? Kontaktieren Sie unsere Fachberater! Wir lösen für Sie auch besonders knifflige Anforderungen! Tel.: +49 881 687-101

Angewandte Norm: DIN EN ISO 14 122.

## Produkteigenschaften

Ausladung	1407 mm
Belastung	max. 300 kg
Garantie	10 Jahre
Neigung	60 °
Normen	NF EN ISO 14122-4
Plattformlänge	600 mm
Stufenanzahl	5
Stufenbreite	800 mm
max. Belastung Stufe	150 kg
senkrechte Höhe	1250 mm

ZARGES GmbH

Oberdorf 1

CH-8222 Beringen

Tel: +41 (0) 52 682 06 00

Fax: +41 (0) 52 682 06 04

[schweiz@zarges.ch](mailto:schweiz@zarges.ch)

[www.zarges.com/ch-de](http://www.zarges.com/ch-de)

Stand 15.5.2026

Änderungen oder Irrtümer vorbehalten.