

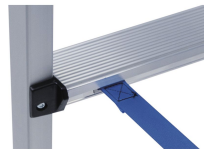
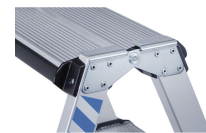


Comfortstep B - 41438

Gepolsterte Stufenvorderkanten schonen die Schienbeine und machen längere Arbeiten in der Höhe deutlich angenehmer.

Produktbeschreibung

- Gepolsterte Stufenvorderkanten schonen die Schienbeine und machen längere Arbeiten in der Höhe deutlich angenehmer.
- Tiefe Stufen mit gepolsterter Stufenvorderkante für bequemes Stehen.
- 80 mm tiefe Stufen mit gepolsterter Stufenvorderkante schonen die Schienbeine.
- Rutschsichere 2K-Leiternschuhe mit großer Auflagefläche.
- Saubere Hände durch abriebfest eloxierte Holme.
- Hochfeste Polyester-Gurtbänder mit eingnähter Befestigungslasche – langlebig und verschleißarm.
- Robuste Konstruktion für tägliche Einsätze: Profile aus Alu-Strangpress.
- Geschraubte Stufen-Holm-Verbindung.



Hinweise und Besonderheiten

Maximaler Komfort durch Stufenpolsterung.
 Entspricht der Norm EN 131 professional.

Produkteigenschaften

Arbeitshöhe	4 m
Belastung	max. 150 kg



Beschichtung	eloxiert
Garantie	10 Jahre
Gewicht	15.8 kg
Grundfläche	2,16 m × 0,65 m
Holmhöhe	48 mm
Leiterlänge	2.72 m
Material	Aluminium
Normen	EN 131 professional
Spreizsicherung	Gurtband
Sprossen-/Stufen-Holm-Verbindung	geschraubt
Sprossen-/Stufenabstand senkrecht	250 mm
Sprossen-/Stufenart	gepolsterte Stufenvorderkante
Stufenanzahl	10
Stufenanzahl	2 × 10
Stufentiefe	80 mm
Transportabmessungen	2.725 mm × 650 mm × 174 mm
Zertifizierung	TÜV-SÜD
senkrechte Leiterhöhe	2.5 m
untere, äußere Breite	0.65 m

ZARGES GmbH

Oberdorf 1

CH-8222 Beringen

Tel: +41 (0) 52 682 06 00

Fax: +41 (0) 52 682 06 04

schweiz@zarges.ch

www.zarges.com/ch-de

Stand 5.4.2026

Änderungen oder Irrtümer vorbehalten.