

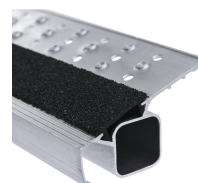


R13step B - 41551

Die Leiter mit höchster Rutschsicherheit dank R13-Stufen für den Einsatz in öligen oder nassen Bereichen.

Produktbeschreibung

- Die Leiter mit höchster Rutschsicherheit dank R13-Stufen für den Einsatz in öligen oder nassen Bereichen.
- 80 mm tiefe Stufen mit R13-Belag und Profilierung sowie Lochung zum Ablauf von Flüssigkeiten.
- Holme abriebfest eloxiert.
- Scharniere aus Aluminium Druckguss.
- Spreizsicherung durch hochfeste Perlongurte.
- Maximale Arbeitshöhen durch 280 mm hohen Antritt.
- Auswechselbare 2-Komponenten-Kunststoffschuhe für rutschsicheren Stand und zugleich festen Sitz im Holm.



Hinweise und Besonderheiten

Entspricht der Norm EN 131 professional.

Produkteigenschaften

| | | | | |
|------------------------|--------------------|-----------------|------------------|---------------|
| Arbeitshöhe | Belastung | Beschichtung | Garantie | Gewicht |
| 2.55 m | max. 150 kg | eloxiert | 10 Jahre | 7.2 kg |
| Grundfläche | Holmhöhe | Leiterlänge | Material | Normen |
| 0,98 m × 0,47 m | 73 mm | 1.15 m | Aluminium | EN 131 |



| | | | | |
|--|--|---|---|--|
| | | | | professional |
| Spreizsicherung Gurtband | Sprossen-/Stufen-Holm-Verbindung gebördelt | Sprossen-/Stufenabstand senkrecht 265 mm | Sprossen-/Stufenart R13-Stufe | Stufenanzahl 4 |
| Stufenanzahl 2 × 4 | Stufentiefe 80 mm | Transportabmessungen ca. 1.155 mm × ca. 475 mm × ca. 220 mm | certification-mark-pf TÜV-SÜD | senkrechte Leiterhöhe 1.06 m |
| untere, äußere Breite 0.47 m | | | | |