

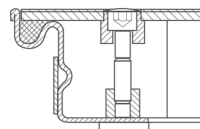


# Schachtabdeckungen aus Aluminium mit Deckelplatte - 47021

Begehbare Schachtabdeckungen mit Deckelplatte für den Innenbereich.

## Produktbeschreibung

- Nach DIN EN 124 in Verbindung mit DIN 1229.
- Konische Profilkonstruktion mit Mehrfachverschraubung.
- Leicht zu öffnen, kein Verklemmen.
- EPDM-Dichtung (benzolbeständige Dichtung auf Anfrage).
- Geruchs- und tagwasserdicht.
- Belastung bei Deckelplatte: Prüfkraft 15 kN (=1,5t).
- Inkl. Aushebegriffe (Paar) aus Edelstahl, bestehend aus einem selbstabhebenden Öffnungsgriff und einem Aushebegriff.



## Produkteigenschaften

Außenmaß max. L x B x H	760 mm x 760 mm
Bauhöhe	63 mm
Material Rahmen	Stahl, verzinkt
Transportabmessungen	760 mm x 760 mm x 70 mm
lichte Breite Schacht	600 mm
lichte Länge Schacht	600 mm



lichtes Schachtmaß

600mm × 600mm

ZARGES GmbH

Oberdorf 1

CH-8222 Beringen

Tel: +41 (0) 52 682 06 00

Fax: +41 (0) 52 682 06 04

[schweiz@zarges.ch](mailto:schweiz@zarges.ch)

[www.zarges.com/ch-de](http://www.zarges.com/ch-de)

Stand 2.4.2026

Änderungen oder Irrtümer vorbehalten.