

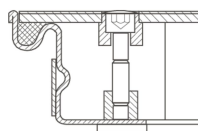


Schachtabdeckungen aus Stahl, verzinkt mit Deckelplatte - 47051

Begehbare Schachtabdeckungen mit Deckelplatte für den Innenbereich.

Produktbeschreibung

- Nach DIN EN 124 in Verbindung mit DIN 1229.
- Konische Profilkonstruktion mit Mehrfachverschraubung.
- Leicht zu öffnen, kein Verklemmen.
- EPDM-Dichtung (benzolbeständige Dichtung auf Anfrage).
- Geruchs- und tagwasserdicht.
- Belastung bei Deckelplatte: Prüfkraft 15 kN (=1,5t).
- Inkl. Aushebegriffe (Paar) aus Edelstahl, bestehend aus einem selbstabhebenden Öffnungsgriff und einem Aushebegriff.



Produkteigenschaften

| | | | | |
|---|--|---|--|--|
| Außenmaß max. L x B x H 760 mm x 760 mm | Bauhöhe 63 mm | Material Rahmen Stahl, verzinkt | Transportabmessungen 760 mm x 760 mm x 70 mm | lichte Breite Schacht 600 mm |
| lichte Länge Schacht 600 mm | lichtes Schachtmaß 600mm x 600mm | | | |