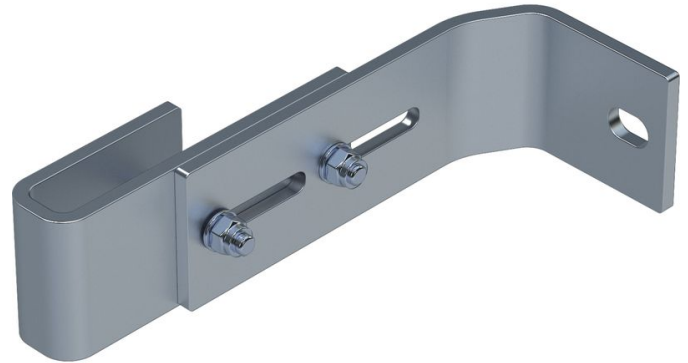




# Wandhalter, verstellbar - 47314

## Produktbeschreibung

- Verstellbar für Wandabstand von 150 mm bis 190 mm.
- 1 Satz = 2 Stück.



## Hinweise und Besonderheiten

Für Leitern mit 4-9 Sprossen sind 2 Sätze Wandhalter,  
 für Leitern mit 10-15 Sprossen 3 Sätze Wandhalter, für  
 Leitern mit 16-24 Sprossen 5 Sätze Wandhalter  
 erforderlich.

1 Satz = 2 Stück (rechts/links).

Befestigungsmaterial (Dübel etc.) sind nicht im  
 Lieferumfang enthalten.

## Produkteigenschaften

Garantie	Gewicht	Material	Passend für
<b>10 Jahre</b>	<b>0.9 kg</b>	<b>Stahl verzinkt</b>	<b>Stahlleiter</b>