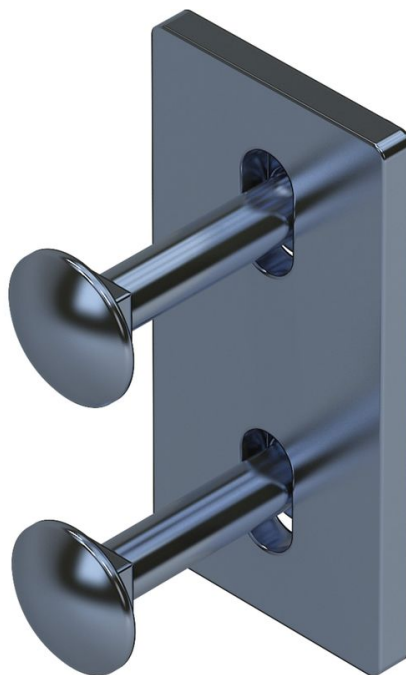




# Schienenbefestigung für Leitersprossen - 47556

## Produktbeschreibung

- Zur Befestigung von Steigschutzschienen mittig an Leitersprossen.
- Für lichte Leiterbreiten von min. 400 mm.
- Befestigung mindestens alle 1,68 m erforderlich.
- Einzellast 2 kN.



## Produkteigenschaften

Gewicht

**0.2 kg**

Material

**Edelstahl**