

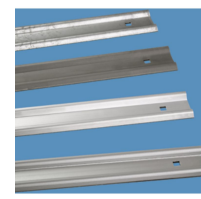


Mehrzügige Steigleiter- Anlagen, Aluminium eloxiert - 58549

Mehrzügige Zugangslösung mit Umstiegsplattform für Gebäude und Maschinen.

Produktbeschreibung

- Zur ortsfesten Montage an Gebäuden zur Wartung nach DIN 18 799-1, oder als Notleiter-Anlage nach DIN 14 094-1 oder als Maschinenzustieg nach DIN EN ISO 14 122-4.
- Mit Rückenschutzkorb.
- Leiterbreite: 520 mm.
- Wandhalter mit verschiedenen Wandabständen bis 600 mm wählbar.
- Der Abstand der Wandhalter untereinander beträgt maximal 2,00 m. Jedoch muss jedes Leiterteil mit mindestens 2 Wandhaltern montiert werden.
- Sicherungsschranken, Zustiegssicherungen sowie Podeste können je nach Anforderung ausgewählt werden.
- Steigleiterausführungen, die vom Standardangebot abweichen, fertigen wir auf Anfrage.



Hinweise und Besonderheiten

Dübel und Schrauben für die Wandbefestigung gehören nicht zum Lieferumfang.

Nachfolgend aufgeführte, zweizügige Anlagenpreise sind folgendermaßen kalkuliert: Wandhalter in U-Bügelform, 200 mm starr, beidseitige gerade



Ausstiegsholme, Umstiegsplattform, inkl.
Rückenschutzkorb nach DIN 18 799-1. Für davon
abweichende Anforderungen nutzen Sie bitte unser
Planungssystem für Steigleitern.

Produkteigenschaften

Garantie	10 Jahre
Leiterlänge inkl. Ausstiegsholm	16 m
Material	Aluminium eloxiert
Steighöhe	14.9 m

ZARGES GmbH

Oberdorf 1

CH-8222 Beringen

Tel: +41 (0) 52 682 06 00

Fax: +41 (0) 52 682 06 04

schweiz@zarges.ch

www.zarges.com/ch-de

Stand 2.4.2026

Änderungen oder Irrtümer vorbehalten.