

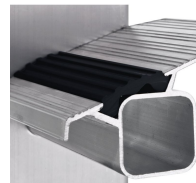


Saferstep L

Die hohe Rutschsicherheit der Safer Step Technology sorgt für bequemen und sicheren Aufstieg, die eloxierten Holme für abriebfesten Komfort.

Produktbeschreibung

- Die hohe Rutschsicherheit der Safer Step Technology sorgt für bequemen und sicheren Aufstieg, die eloxierten Holme für abriebfesten Komfort.
- Auch als Regalleiter erhältlich.
- Stufe mit ZARGES Safer Step Technology, 80 mm tief.
- Holme abriebfest eloxiert.
- Äußere Breite: 420 mm.
- Sprossen-Holm-Verbindung durch hochfeste ZARGES Qualitätsbördelung.
- Stufen und Holme aus Alu-Strangpressprofilen.
- Auswechselbare Kunststoffschuhe für rutschsicheren Stand.



Hinweise und Besonderheiten

Entspricht der Norm EN 131 professional.

Produkteigenschaften

Belastung max. 150 kg	Beschichtung eloxiert	Garantie 10 Jahre	Holmhöhe 68 mm	Material Aluminium
Normen EN 131	Sprossen-/Stufen-Holm-Verbindung	Sprossen-/Stufenabstand senkrecht	Sprossen-/Stufenart Safer Step	Stufentiefe 80 mm



professional

gebördelt

265 mm

certification-mark-pf

TÜV-SÜD

Produktvarianten

Artikel-Nr. 41356	Artikel-Nr. 41358	Artikel-Nr. 41360
Arbeitshöhe 2.8 m	Arbeitshöhe 3.35 m	Arbeitshöhe 3.85 m
Gewicht 5 kg	Gewicht 6.5 kg	Breite Quertraverse 0.8 m
Leiterlänge 1.94 m	Leiterlänge 2.5 m	Gewicht 8.8 kg
Stufenanzahl 6	Stufenanzahl 8	Leiterlänge 3.06 m
Transportabmessungen 1.930 mm × 420 mm × ca. 80 mm	Transportabmessungen 2.490 mm × 420 mm × ca. 80 mm	Stufenanzahl 10
		Transportabmessungen 3.050 mm × 420 mm × ca. 80 mm
Artikel-Nr. 41362	Artikel-Nr. 41364	Artikel-Nr. 41366
Arbeitshöhe 4.4 m	Arbeitshöhe 4.9 m	Arbeitshöhe 5.45 m
Breite Quertraverse	Breite Quertraverse	Breite Quertraverse



0.8 m	0.89 m	0.89 m
Gewicht	Gewicht	Gewicht
10.3 kg	11.8 kg	13.3 kg
Leiterlänge	Leiterlänge	Leiterlänge
3.62 m	4.18 m	4.74 m
Stufenanzahl	Stufenanzahl	Stufenanzahl
12	14	16
Transportabmessungen	Transportabmessungen	Transportabmessungen
3.610 mm × 420 mm × ca. 80 mm	4.170 mm × 420 mm × ca. 80 mm	4.730 mm × 420 mm × ca. 80 mm