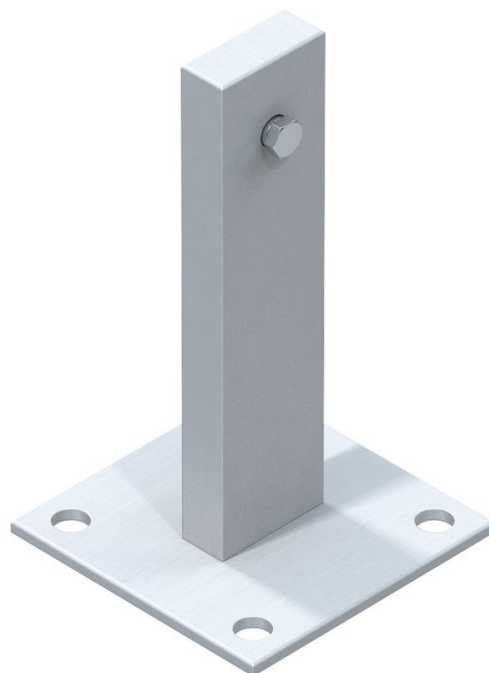




Fußplatte

Produktbeschreibung

- Zur Befestigung der Steigleiter am Boden.
- Grundplatte: 120 x 120 mm.
- Höhe: 200 mm.



Produkteigenschaften

Garantie

10 Jahre

Gewicht

1 kg

Produktvarianten

Artikel-Nr.

43253

Material

Stahl verzinkt

Artikel-Nr.

44253

Material

Edelstahl