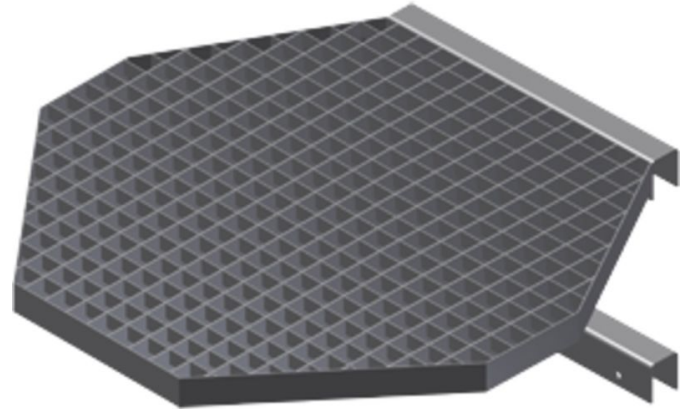




Umstiegsplattform (8-eckig)

Produktbeschreibung

- Standardmäßige Plattform für den Überstieg zwischen zwei Leiterzügen. Gitterrostbelag, 8-eckig, Abmessung L x B 700 x 700 mm.



Hinweise und Besonderheiten

Für den normgerechten Umstieg zwischen zwei Leiterzügen.

Produkteigenschaften

Gewicht

20 kg

Produktvarianten

Artikel-Nr.

43266

Material

Stahl verzinkt

Artikel-Nr.

44266

Material

Edelstahl