



Wandhalter, verstellbar

Produktbeschreibung

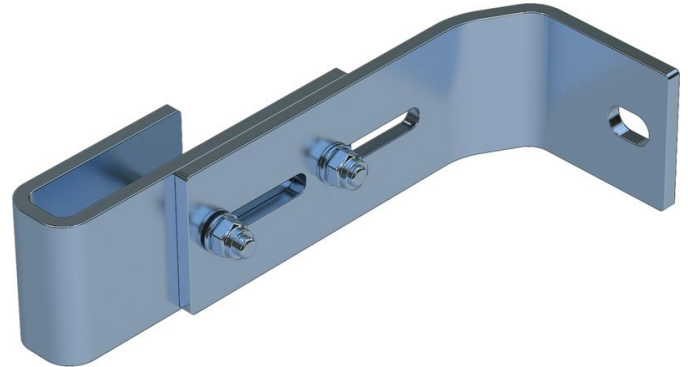
- Verstellbar für Wandabstand von 150 mm bis 190 mm.
- 1 Satz = 2 Stück.

Hinweise und Besonderheiten

Für Leitern mit 4-9 Sprossen sind 2 Sätze Wandhalter, für Leitern mit 10-15 Sprossen 3 Sätze Wandhalter, für Leitern mit 16-24 Sprossen 5 Sätze Wandhalter erforderlich.

1 Satz = 2 Stück (rechts/links).

Befestigungsmaterial (Dübel etc.) sind nicht im Lieferumfang enthalten.



Produkteigenschaften

Garantie	Gewicht
10 Jahre	0.9 kg

Produktvarianten

Artikel-Nr. 47314	Artikel-Nr. 47315	Artikel-Nr. 47316
Material Stahl verzinkt	Material Edelstahl	Material Edelstahl
Passend für Stahlleiter	Passend für V4A-Leiter	Passend für GFK-Leiter