



Wandhalter, verstellbar

Produktbeschreibung

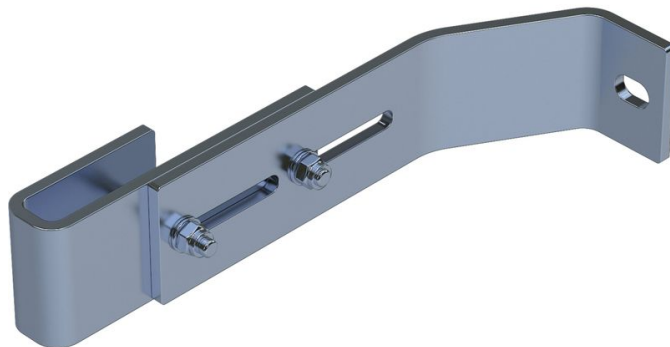
- Verstellbar für Wandabstand von 200 bis 250 mm.
- 1 Satz = 2 Stück.

Hinweise und Besonderheiten

Für Leitern mit 4-9 Sprossen sind 2 Sätze Wandhalter,
 für Leitern mit 10-15 Sprossen 3 Sätze Wandhalter, für
 Leitern mit 16-24 Sprossen 5 Sätze Wandhalter
 erforderlich.

1 Satz = 2 Stück (rechts/links).

Befestigungsmaterial (Dübel etc.) sind nicht im
 Lieferumfang enthalten.



Produkteigenschaften

Garantie	Gewicht	Material
10 Jahre	1.6 kg	Edelstahl

Produktvarianten

Artikel-Nr.	Artikel-Nr.
47610	47611
Passend für	Passend für
V4A-Leiter	GFK-Leiter