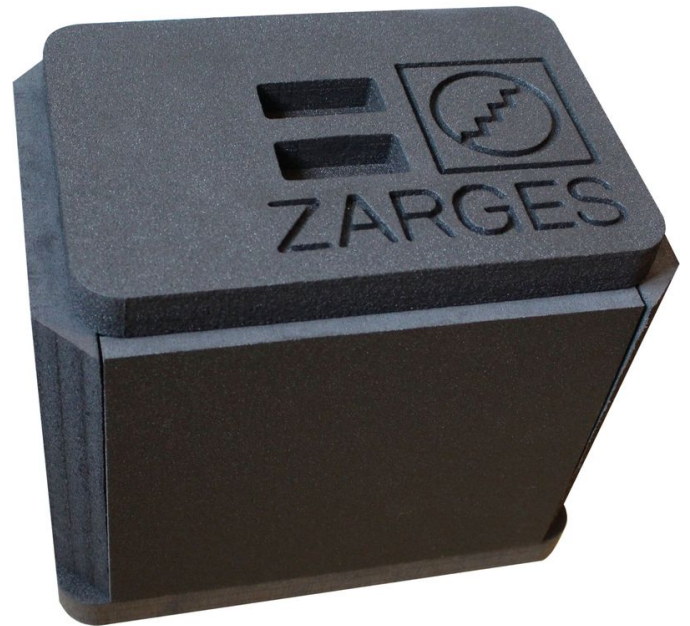




Isoliereinsatz

Produktbeschreibung

- Für den temperaturgeführten Transport, z.B. in Verbindung mit Kühlakkus oder Trockeneis.
- Passend für K 470 mit Innenmaß 350 x 250 x 310 mm.
- 6-teilig, Wandstärke 30 mm.
- Einfacher Selbsteinbau durch Verklebmen. Herausnehmbar für einfache Reinigung.



Produkteigenschaften

Abmessungen 350 mm x 250 mm x 310 mm	Breite 250 mm	Gewicht 0.5 kg	Innenmaß L x B x H 290 mm x 190 mm x 250 mm	Länge 350 mm
Passend für Missing translation				

Produktvarianten