

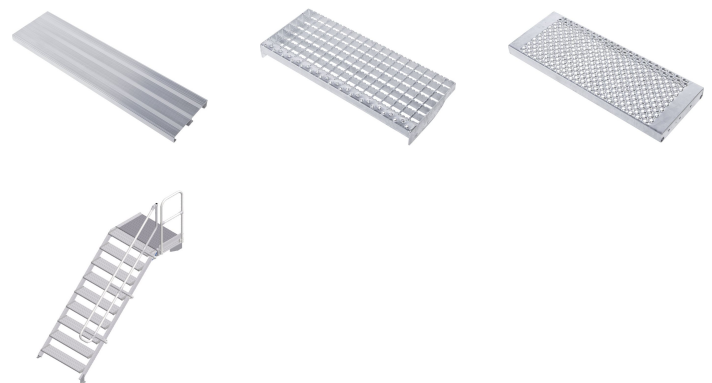


# Podesttreppe - 40155468

Ortsfester Zugang zu Gebäuden und Maschinen mit Plattform.

## Produktbeschreibung

- Verschiedene Neigungen, 45° für bequemen Aufstieg, 60° für beengte Platzverhältnisse.
- Wahlweise Stufenbreiten 600 mm, 800 mm oder 1000 mm.
- Stufen- und Plattformbelag serienmäßig aus Aluminium gerieft (R10).
- Ortsfester Zugang zu Gebäuden und Maschinen.
- Individuell angepasste Plattformlängen.
- Montageelement Stützschenkel für den Einsatz als freistehende Arbeitsbühne.
- Individuelle Geländerkonfiguration an der Plattform, optional mit Schwenktüre oder Fallschranke.
- Maximale Flexibilität durch optional ohne Werkzeug abnehmbare Handläufe und Geländer.
- Holme aus hochfesten Aluminium-Strangpressprofilen mit Schraubkanälen für flexible Montageoptionen.
- Schnelle und einfache Montage durch das ZARGES Verbindungssystem mit hohem Vormontagegrad.



## Hinweise und Besonderheiten

Wir empfehlen, das Produkt gemäß dem Produktsicherheitsgesetz (ProdSG) mit beidseitigem Handlauf und bei Treppen mit Plattformen oder Wartungsbühnen mit einer umlaufenden



Absturzsicherung (z.B. Geländer) auszustatten. Werden Handläufe oder Geländer nicht gewünscht, muss der Betreiber für ausreichende vorschriftsmäßige Absicherung sorgen.  
Angewandte Norm: DIN EN ISO 14 122.

## Produkteigenschaften

|                      |                   |
|----------------------|-------------------|
| Ausladung            | 2590 mm           |
| Belastung            | max. 300 kg       |
| Garantie             | 10 Jahre          |
| Neigung              | 45 °              |
| Normen               | NF EN ISO 14122-4 |
| Plattformlänge       | 600 mm            |
| Stufenanzahl         | 9                 |
| Stufenbreite         | 1000 mm           |
| max. Belastung Stufe | 150 kg            |
| senkrechte Höhe      | 1930 mm           |

ZARGES GmbH

Zargesstraße 7

82362 Weilheim

Tel: +49 (0)881-687-100

Fax: +49 (0)881-687-500

[zarges@zarges.de](mailto:zarges@zarges.de)

[www.zarges.com](http://www.zarges.com)

Stand 10.6.2026

Änderungen oder Irrtümer vorbehalten.