

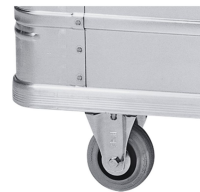


# Transportwagen W 170 - 40631

Der Allrounder: universell einsetzbarer, robuster Kastenwagen für betriebliche Logistik oder zum Abfalltransport.

## Produktbeschreibung

- Robust und langlebig durch viele Qualitätsmerkmale, z.B. stabiles, groß dimensioniertes Rand- und Bodenprofil, durch hochfesten Formschluss dauerhaft mit Mantel- und Bodenblech verbunden, vernieteten Mantelstoß und geschweißte Rahmenprofile.
- Hohe Stabilität durch Stirn- und Seitenwandverstärkung mit umlaufenden Sicken und Ecksicken.
- Hoher Fahrkomfort durch leichtlaufende und gummibereifte Rollen, spurlos, rollengelagert, mit Fadenschutzscheiben.
- Stabiles, groß dimensioniertes Rand- und Bodenprofil, durch hochfesten Formschluss dauerhaft mit Mantel- und Bodenblech verbunden.
- Stirn- und Seitenwandverstärkung durch umlaufende Sicken und Ecksicken für hohe Stabilität.
- Fahrwerk: 2 Lenk- und 2 Bockrollen in Eckanordnung, Ø 125 mm, 40 mm breit, leicht laufend, gummibereift, spurlos, rollengelagert, Fadenschutzscheiben.
- Mantelstoß komplett vernietet. Rahmenprofile geschweißt.





## Produkteigenschaften

Außenmaß max. L x B x H	1.050 mm x 690 mm x 855 mm
Ecksicken	ja
Fahrwerksanordnung	2 Lenk- und 2 Bockrollen in Eckanordnung
Gewicht	19.5 kg
Innenmaß L x B x H	1.000 mm x 640 mm x 650 mm
Material	Aluminium
Rollendurchmesser	125 mm
Rollendurchmesser	40 mm
Umlaufende Sicken	ja
Volumen	415 l
Änderung Fahrwerksanordnung möglich	ja

ZARGES GmbH

Zargesstraße 7

82362 Weilheim

Tel: +49 (0)881-687-100

Fax: +49 (0)881-687-500

[zarges@zarges.de](mailto:zarges@zarges.de)

[www.zarges.com](http://www.zarges.com)

Stand 28.6.2026

Änderungen oder Irrtümer vorbehalten.