

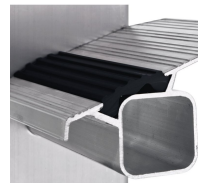


Saferstep L - 41358

Die hohe Rutschsicherheit der Safer Step Technology sorgt für bequemen und sicheren Aufstieg, die eloxierten Holme für abriebfesten Komfort.

Produktbeschreibung

- Die hohe Rutschsicherheit der Safer Step Technology sorgt für bequemen und sicheren Aufstieg, die eloxierten Holme für abriebfesten Komfort.
- Auch als Regalleiter erhältlich.
- Stufe mit ZARGES Safer Step Technology, 80 mm tief.
- Holme abriebfest eloxiert.
- Äußere Breite: 420 mm.
- Sprossen-Holm-Verbindung durch hochfeste ZARGES Qualitätsbördelung.
- Stufen und Holme aus Alu-Strangpressprofilen.
- Auswechselbare Kunststoffschuhe für rutschsicheren Stand.



Hinweise und Besonderheiten

Entspricht der Norm EN 131 professional.

Produkteigenschaften

Arbeitshöhe 3.35 m	Belastung max. 150 kg	Beschichtung eloxiert	Garantie 10 Jahre	Gewicht 6.5 kg
Holmhöhe 68 mm	Leiterlänge 2.5 m	Material Aluminium	Normen EN 131 professional	Sprossen-/Stufen-Holm-Verbindung



				gebördelt
Sprossen-/ Stufenabstand senkrecht 265 mm	Sprossen-/Stufenart Safer Step	Stufenanzahl 8	Stufentiefe 80 mm	Transportabmessungen 2.490 mm × 420 mm × ca. 80 mm
certification-mark-pf TÜV Süd				