

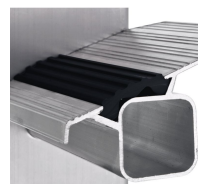


Saferstep S - 41378

Bequemer und sicherer Aufstieg mit hoher Rutschsicherheit dank Safer Step Technology und robuste, stabile Bauweise.

Produktbeschreibung

- Bequemer und sicherer Aufstieg mit hoher Rutschsicherheit dank Safer Step Technology und robuste, stabile Bauweise.
- Große Plattform für sicheren und bequemen Stand auch bei längeren Arbeiten.
- Praktische Ablageschale mit viel Platz für Werkzeug und Kleinteile.
- Stufe mit ZARGES Safer Step Technology, 80 mm tief.
- Holme abriebfest eloxiert.
- Praktische Ablageschale aus Aluminium für Kleinteile und Werkzeuge.
- Standplattform aus Alu-Strangpressprofil (300 mm × 250 mm) für sicheren und bequemen Stand auch bei längeren Arbeiten.
- Spreizsicherung durch hochfeste Gurtbänder aus Polyester.
- Maximale Arbeitshöhen durch 280 mm hohen Antritt.
- Auswechselbare 2-Komponenten-Kunststoffschuhe für rutschsicheren Stand und zugleich festen Sitz im Holm.



Hinweise und Besonderheiten



Entspricht der Norm EN 131 professional.

Produkteigenschaften

Ablageschale Aluminium	Arbeitshöhe 4.15 m	Belastung max. 150 kg	Beschichtung eloxiert	Garantie 10 Jahre
Gewicht 12.3 kg	Grundfläche 1,58 m × 0,64 m	Holmhöhe 68 mm	Holmhöhe 48 mm	Holmhöhe Steig-/ Stützteil 68mm / 48mm
Leiterlänge 2.99 m	Material Aluminium	Normen EN 131 professional	Plattformbreite 300 mm	Plattformhöhe 2.12 m
Plattformlänge 250 mm	Spreizsicherung Gurtband	Sprossen-/Stufen- Holm-Verbindung gebördelt	Sprossen-/ Stufenabstand senkrecht 265 mm	Sprossen-/Stufenart Safer Step
Stufenanzahl einschl. Plattform 8	Stufentiefe 80 mm	Transportabmessungen ca. 2.990 mm × ca. 640 mm × 230 mm	certification-mark-pf TÜV Süd	untere, äußere Breite 0.64 m