

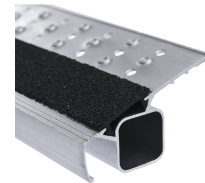
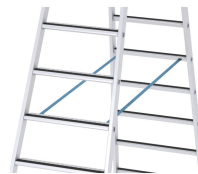
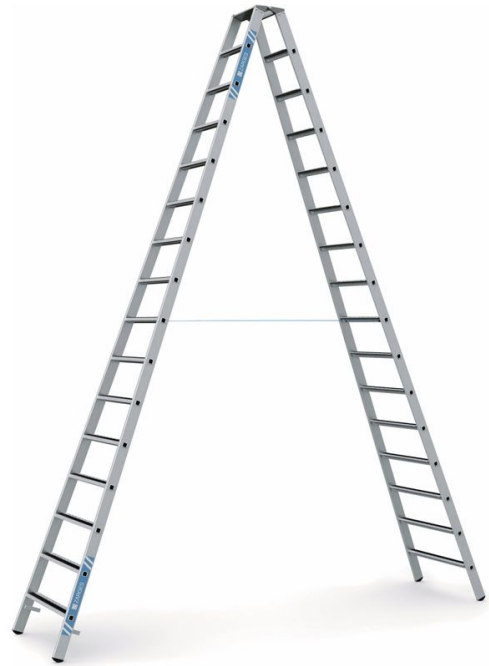


# R13step B - 41567

Die Leiter mit höchster Rutschsicherheit dank R13-Stufen für den Einsatz in öligen oder nassen Bereichen.

## Produktbeschreibung

- Die Leiter mit höchster Rutschsicherheit dank R13-Stufen für den Einsatz in öligen oder nassen Bereichen.
- 80 mm tiefe Stufen mit R13-Belag und Profilierung sowie Lochung zum Ablauf von Flüssigkeiten.
- Holme abriebfest eloxiert.
- Scharniere aus Aluminium Druckguss.
- Spreizsicherung durch hochfeste Gurtbänder aus Polyester.
- Maximale Arbeitshöhen durch 280 mm hohen Antritt.
- Auswechselbare 2-Komponenten-Kunststoffschuhe für rutschsicheren Stand und zugleich festen Sitz im Holm.



## Hinweise und Besonderheiten

Entspricht der Norm EN 131 professional.

## Produkteigenschaften

Arbeitshöhe	Belastung	Beschichtung	Garantie	Gewicht
<b>5.7 m</b>	<b>max. 150 kg</b>	<b>eloxiert</b>	<b>10 Jahre</b>	<b>26.6 kg</b>
Grundfläche	Holmhöhe	Leiterlänge	Material	Normen



3,34 m × 0,83 m	73 mm	4.51 m	Aluminium	EN 131 professional
Spreizsicherung <b>Gurtband</b>	Sprossen-/Stufen- Holm-Verbindung <b>gebördelt</b>	Sprossen-/ Stufenabstand senkrecht <b>265 mm</b>	Sprossen-/Stufenart <b>R13-Stufe</b>	Stufenanzahl <b>16</b>
Stufenanzahl <b>2 × 16</b>	Stufentiefe <b>80 mm</b>	Transportabmessungen <b>ca. 4.510 mm × ca. 830 mm × ca. 220 mm</b>	certification-mark-pf <b>TÜV Süd</b>	senkrechte Leiterhöhe <b>4.21 m</b>
untere, äußere Breite <b>0.83 m</b>				