

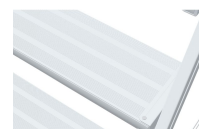


Podesttreppe, fahrbar, einseitig begehbar, mit Leichtmetall-Stufen und Plattform - 41974

Sichere und leichte Lösung für flexibles Arbeiten:
 bequemer Aufstieg, sicherer Stand durch vier
 Federrollen und leichtes Handling.

Produktbeschreibung

- Sichere und leichte Lösung für flexibles Arbeiten: bequemer Aufstieg, sicherer Stand durch vier Federrollen und leichtes Handling.
- Einfache und schnelle Montage aufgrund neuer Verbindungselemente.
- Mobil und schnell einsatzbereit aufgrund von vier Federlenkrollen (davon zwei mit Feststeller).
- Maximale Sicherheit durch dreiseitiges Plattformgeländer mit 1,00 m Höhe.
- Bequemer Aufstieg durch 200 mm tiefe Stufen.
- Große Standplattform 600 x 800 mm.
- Maximale Belastung 150 kg.



Hinweise und Besonderheiten

Beidseitiger Handlauf gemäß DIN EN 131-7 an
 Aufstiegen optional.

Entspricht der Norm EN 131-7.

Produkteigenschaften

Arbeitshöhe 3.45 m	Belastung max. 150 kg	Beschichtung natur	Garantie 10 Jahre	Geländerhöhe 1000 mm
Gewicht 38.4 kg	Grundfläche 0,93 m x 1,81 m	Material Aluminium	Normen EN 131-7	Plattformbreite 600 mm



Plattformhöhe 1.44 m	Plattformlänge 800 mm	Sprossen-/Stufen-Holm-Verbindung geschweißt	Sprossen-/Stufenabstand senkrecht 240 mm	Sprossen-/Stufenart geriffelt
Stufenanzahl einschl. Plattform 6	Stufentiefe 200 mm	Transportabmessungen 1.850 mm × 1.000 mm × 330 mm		