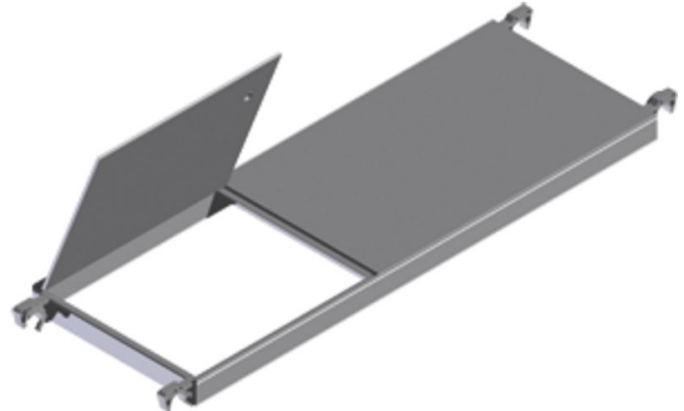




Plattform mit Klappe - 42931

Produktbeschreibung

- Mit Verschlussmechanismus für den festen Stand auf Zwischen- und Arbeitsplattform.



Hinweise und Besonderheiten

Plattformen aus rundum verschweißtem, verwindungssteifem Alurahmen mit koch- und wasserfester, 7-fach verleimter Sperrholzplatte; mit rutschhemmender Oberfläche und 2 gegenüberliegenden Windsogsicherungen.

Produkteigenschaften

| | | |
|--------------|--------------|------------------|
| Breite | Gewicht | für Gerüstlängen |
| 0.6 m | 13 kg | 1.8 m |