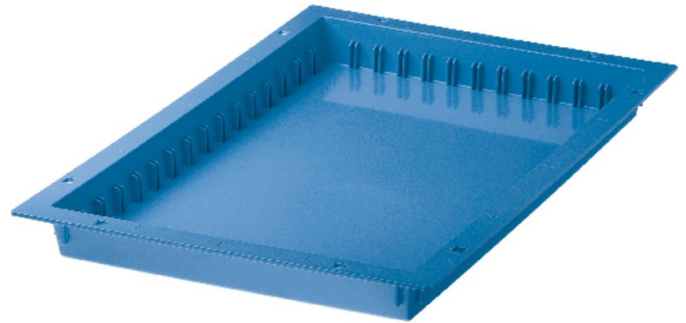




ABS-Module und ABS-Modulkörbe - 46011

Produktbeschreibung

- Aus Acrylnitril-Butadien-Styrol (ABS), hellblau.
- Module und Modulkörbe stapelbar und nestbar.
- Temperaturbeständig bis 85°C.
- Geschlossener Boden, sicherer Schutz bei auslaufenden Flüssigkeiten, Staub und Schmutzpartikeln.
- Einfaches Anbringen der Etikettenhalter, unabhängig von der Position der Längs- und Querteiler.
- Variabel unterteilbar, optische Hilfen für Teilerposition.
- Vorgesehen zum Einbringen in Trägerwand und auf Teleskopschienen sowie für Auszugsstop vorbereitet.



Produkteigenschaften

Abmessungen	Bezeichnung	Breite	Gewicht	Länge
600 mm × 400 mm × 50 mm	ABS-Modul	400 mm	1 kg	600 mm