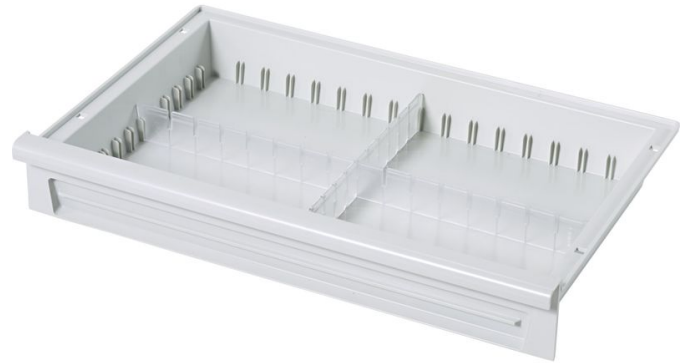




# Modulschubladen in ABS - 46208

## Produktbeschreibung

- Aus Acrylnitril-Butadien-Styrol (ABS), lichtgrau.
- Temperaturbeständig bis 85°C.
- Geschlossener Boden, sicherer Schutz bei auslaufenden Flüssigkeiten, Staub und Schmutzpartikeln.
- Variabel unterteilbar mit Längs- und Querteilern.
- Vorgesehen zum Einbringen in Trägerwand und auf Teleskopschienen sowie für Auszugsstop vorbereitet.
- Zum Anbringen von Etikettenhaltern ausgelegt.



## Produkteigenschaften

Abmessungen	400 mm × 600 mm × 145 mm
Breite	600 mm
Gewicht	1.8 kg
Länge	400 mm

ZARGES GmbH

Zargesstraße 7  
82362 Weilheim

Tel: +49 (0)881-687-100

Fax: +49 (0)881-687-500

[zarges@zarges.de](mailto:zarges@zarges.de)

[www.zarges.com](http://www.zarges.com)

Stand 9.6.2026

Änderungen oder Irrtümer vorbehalten.