

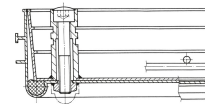


Schachtabdeckungen aus Aluminium mit Wanne - 47001

Begeh- oder befahrbare Schachtabdeckungen mit wählbarer Oberfläche für den Innen- und Außenbereich.

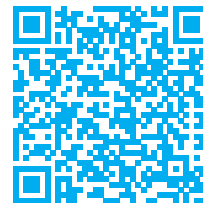
Produktbeschreibung

- Nach DIN EN 124 in Verbindung mit DIN 1229.
- Konische Profilkonstruktion mit Mehrfachverschraubung.
- Leicht zu öffnen, kein Verklemmen.
- Geruchs- und tagwasserdicht.
- Belastung bei wählbarer Oberfläche: Prüfkraft 125 kN (=12,5 t), nur nach Befüllung der Deckelwanne bauseitig mit Beton B 45 (Körnung 0-8).
- Inkl. Aushebegriffe (Paar) aus Edelstahl, bestehend aus einem selbstabhebenden Öffnungsgriff und einem Aushebegriff.
- Wannentiefe 60 mm (davon 40 mm belegt mit Baustahlgitter und 20 mm freie Fläche)



Produkteigenschaften

Außenmaß max. L x B x H 590 mm x 590 mm	Bauhöhe 80 mm	Material Abdeckung Aluminium	Material Rahmen Aluminium	Transportabmessungen 590 mm x 590 mm x 70 mm
Wannentiefe	lichte Breite Schacht	lichte Länge Schacht	lichtes Schachtmaß	



60 mm

450 mm

450 mm

450mm × 450mm