

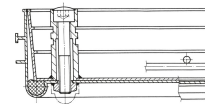


Schachtabdeckungen aus Aluminium mit Wanne - 47010

Begeh- oder befahrbare Schachtabdeckungen mit wählbarer Oberfläche für den Innen- und Außenbereich.

Produktbeschreibung

- Nach DIN EN 124 in Verbindung mit DIN 1229.
- Konische Profilkonstruktion mit Mehrfachverschraubung.
- Leicht zu öffnen, kein Verklemmen.
- Geruchs- und tagwasserdicht.
- Belastung bei wählbarer Oberfläche: Prüfkraft 125 kN (=12,5 t), nur nach Befüllung der Deckelwanne bauseitig mit Beton B 45 (Körnung 0-8).
- Inkl. Aushebegriffe (Paar) aus Edelstahl, bestehend aus einem selbstabhebenden Öffnungsgriff und einem Aushebegriff.
- Wannentiefe 60 mm (davon 40 mm belegt mit Baustahlgitter und 20 mm freie Fläche)



Produkteigenschaften

Außenmaß max. L x B x H	Bauhöhe	Material Abdeckung	Material Rahmen	Transportabmessungen
1.140 mm x 1.140 mm	80 mm	Aluminium	Aluminium	1.140 mm x 1.140 mm x 70 mm



Wannentiefe

60 mm

lichte Breite Schacht

1000 mm

lichte Länge Schacht

1000 mm

lichtes Schachtmaß

**1.000mm ×
1.000mm**